

# DASH EAM Analyse

Ta raskere og kvalitativt bedre beslutninger



Kritiske maskiner | Hyppigste feil | Optimalisering | Trender | Kostnadsfordeling

## MULIGHETER

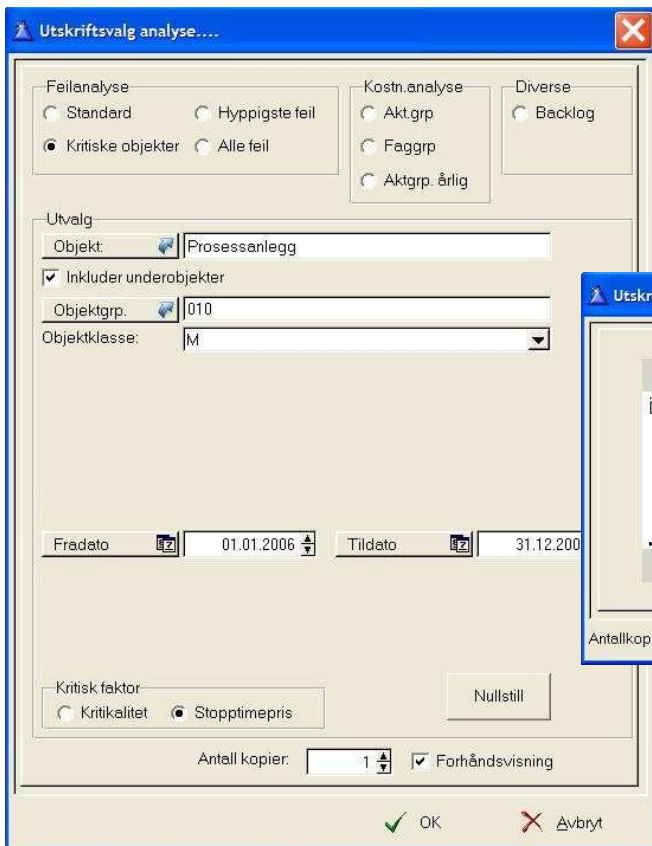
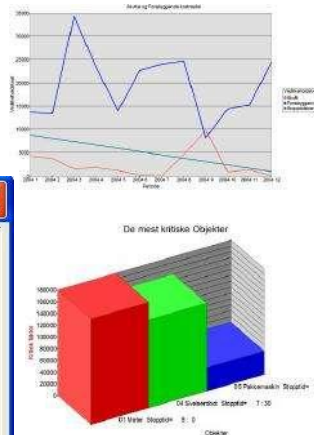
Analysemodulen gir deg en formidabel dokumentasjon på tingenes historie, tilstand og utvikling!

Basert på fortløpende føringer i historikken (manuelle inntastinger eller elektroniske importerte via PLS'er eller databaseintegrasjoner) danner dette grunnlaget for flere typer oversiktlige rapporter.

Dette gir deg det informasjonsgrunnlaget du trenger for å ta de best tenkelige beslutninger knyttet til optimalisering av vedlikehold og drift.

## ENKELT Å HENTE UT OVERSIKTER

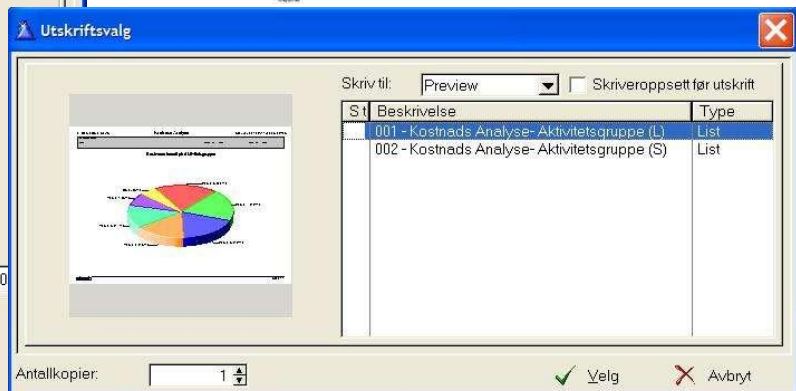
Basert på dette ene skjermbildet gjør du valg og seleksjoner slik at du får hentet frem den informasjonen du er ute etter!

## NOEN STANDARDRAPPORTER:

- De mest kostbare maskiner
- Kostnadsfordeling pr. faggruppe
- Kostnadsfordeling pr. aktivitetsgruppe
- De hyppigst forekommende feilene
- De mest kostbare feilene
- De mest tidkrevende feil
- Andel arbeidsordre utført etter forfalldato (Backlog)
- Utviklingen i andelen og antall FV, KVP eller akutt vedlikehold
- Utviklingen innen alle aktivitetsgrupper og stopptid (Er det noen sammenheng mellom utviklingen mellom stopptid og andel forebyggende vedlikehold?)

Rapportene over kan du selv tilpasse, eller du kan lage nye!



” Analysemodulen gir deg en formidabel dokumentasjon på tingenes historie, tilstand og utvikling! ”

DASH EAM er et av Skandinavias mest utbredte industrielle vedlikeholdssystem!