



Nytt i DASH MPS

***v/Terje Jarmann Bure,
Rolf Andersen og Trygve
Sandem***



DASH fullintegreert med VISMA Global

- Defineres for den enkelte kunde hva som skal synkroniseres
- Definerer hvilket system som er master for hvilke data
- Opplevs som sanntidsintegrasjon
- Lagertransaksjoner kan utføres i begge systemer



Salg
Produktråd
Produktideer

Tilbud til kunde
oprettes i Visma

Motta forespørsel
oprettes i Visma

Dash Prosjekt

Ordre til kunde
oprettes i Visma

Opprette underprosjekt

Opprette prosjekt (1)

Prosjekt

Dash WEB
Løsning

Behovsberegning i Dash

Opprette jobber (2)

Prosjektoversikt (3)

Hovedbilde

Innkjøp i Dash

Mønstring

Fremdrift

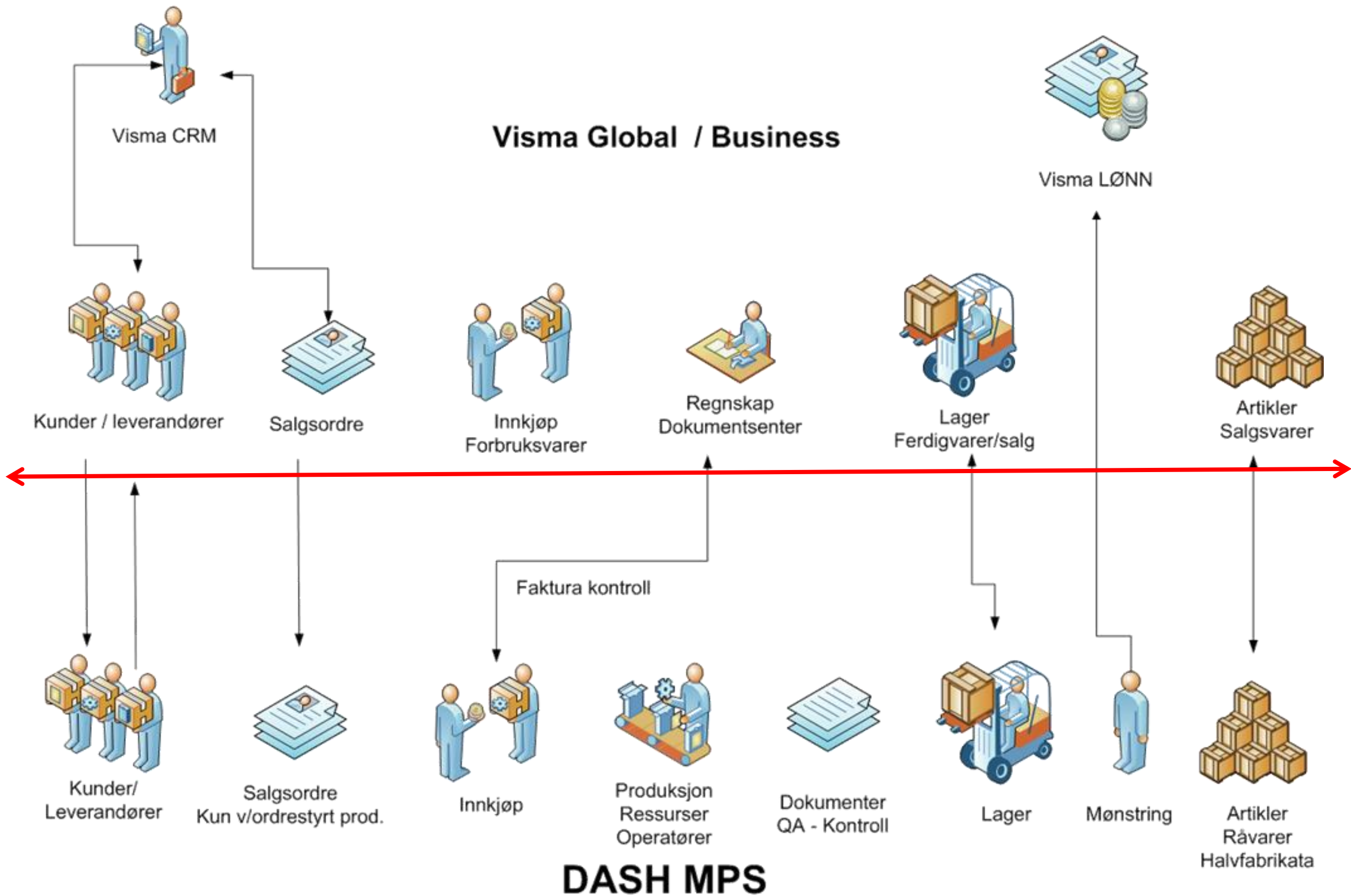
Produksjon Dash

Lager ut/inn
Dash / Visma

Levering til kunde,
Plukk,pakk,fakt,fraktbrev utføres i Visma

Hovedprosessene i en bedrift.





Dash MPSready to go.....



DASH Mønstring med filoverføring til lønssystem

- Eget behandlingsbilde for timeregistreringer fra medarbeidere
- Originaldata er låst, formann endrer på data for overføring til lønn
- Forberedt til VISMA Lønn og H&L



Sluttbruker kan registreres på salgsordre

Oppdater salgsordre

Ordre **Diverse** | Levering | Fakturering | Kommentar

Ordre
 Ordrenr.: O-20110002 Aktiv Valutakode: NOK 1,000000
 Beskrivelse: Språk: N

1 - Medarbeider
 Medarbeider: Admin

3 - Lager
 Lager

2 - Prognose
 Prognose
 Art.nr.

Sluttbruker
 Navn

4 - Datoer
 Opprettet: 13.09.2011 Lvert:
 Endret: 13.09.2011 Oppfølging:
 Bekreftet: 13.09.2011 Mottatt:
 Bestilt: 13.09.2011 Skipning: 20.10.2011
 Levering: 20.10.2011 Godkjent:
 Org.levering: 30.10.2011

Finn Salgsordrelinje

Resultat Innstillinger | Innstillinger

1 - Søk
 Sluttbruker: YIT Building Systems AS

Resultat(2 treff) Antall merkede 0

M	Pos	Ordrenr	Prosjekt	Artnr.	Adressat	Antall	Dato lev	Dato	Deres best.nr	Status	Sluttbruker
	1	O-20110002	-	100348	Østensjø Rederi AS	150,00	20.10.2011			Registrert	YIT Building Systems AS
	2	O-20110002	-	100348	Østensjø Rederi AS	110,00	12.11.2011			Registrert	YIT Building Systems AS



Gjennomsnittberegning av lagerkost

- Nå også på egenproduserte artikler
- Tilsvarende beregning som ved varemottak
- Basert på oppdatert kost på prod.ordre
- Styres via systemparameter

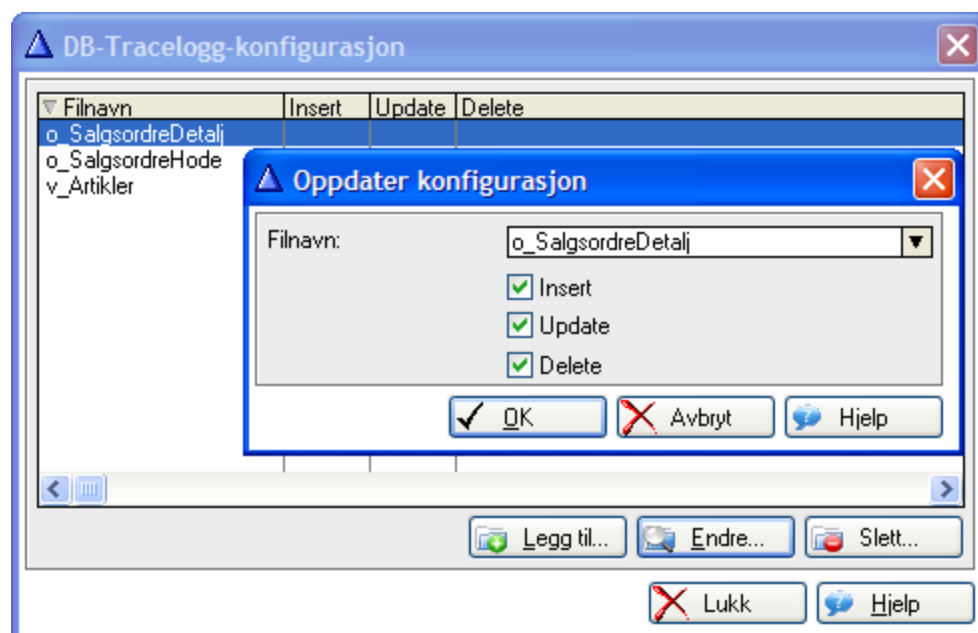


EORI-nummer

- Nytt felt på adressatkortet
- **E**conomic **O**perator **R**egistration and **I**dentification.
- EORI er en database der alle næringslivsaktører i EU skal være registrert med et unikt EORI-nummer.
- Norske eksportører - som tilbyr sine kunder DDP leveranse inn til SE & EU - må selv søke EORI.



Endrings-logg



- Logger endringer.
 - Lagt til
 - Endret
 - Slettet
- Kan slås av og på, etter behov.



Endrings-logg

DB-Tracelogg

ID	Dato	Kl.slett	INI	RelFil	RelNr	Parentnr	Feltnavn	Gammel Verdi	Ny Verdi	Request	RelID	Parentfil	ParentID
623	28.01.2011	6:36:38	TOIN2	v_Artikler	ID:767322379830		ART:ARTIKKELART		1	Insert	7 284		0
624	28.01.2011	6:36:38	TOIN2	v_Artikler	ID:767322379830		ART:KALKYLEREGELID		1	Insert	7 284		0
625	28.01.2011	6:36:53	TOIN2	v_Artikler	9900397		ART:ID	0	7284	Update	7 284		0
626	28.01.2011	6:36:53	TOIN2	v_Artikler	9900397		ART:NR		9900397	Update	7 284		0
627	28.01.2011	6:36:53	TOIN2	v_Artikler	9900397		ART:ARTIKKEL		Bor ø10,3 A022	Update	7 284		0
628	28.01.2011	6:36:53	TOIN2	v_Artikler	9900397		ART:AKTIV	0	1	Update	7 284		0
629	28.01.2011	6:36:53	TOIN2	v_Artikler	9900397		ART:ARTIKKELART	0	1	Update	7 284		0
630	28.01.2011	6:36:53	TOIN2	v_Artikler	9900397		ART:ENHETBEHOLDNI		stk	Update	7 284		0
631	28.01.2011	6:36:53	TOIN2	v_Artikler	9900397		ART:ENHETBEHOLDNI	0	1	Update	7 284		0
632	28.01.2011	6:36:53	TOIN2	v_Artikler	9900397		ART:ENHETSALG		stk	Update	7 284		0
633	28.01.2011	6:36:53	TOIN2	v_Artikler	9900397		ART:ENHETSALGID	0	1	Update	7 284		0
634	28.01.2011	6:36:53	TOIN2	v_Artikler	9900397		ART:ENHETINNKJOP		stk	Update	7 284		0
635	28.01.2011	6:36:53	TOIN2	v_Artikler	9900397		ART:ENHETINNKJOPID	0	1	Update	7 284		0
636	28.01.2011	6:36:53	TOIN2	v_Artikler	9900397		ART:LAGERLOKID	0	16	Update	7 284		0
637	28.01.2011	6:36:53	TOIN2	v_Artikler	9900397		ART:LAGERLOKNR		P-???	Update	7 284		0
638	28.01.2011	6:36:53	TOIN2	v_Artikler	9900397		ART:LAGERSTYRES	0	1	Update	7 284		0
639	28.01.2011	6:36:53	TOIN2	v_Artikler	9900397		ART:STDLAGERSTEDII	0	7	Update	7 284		0
640	28.01.2011	6:36:53	TOIN2	v_Artikler	9900397		ART:STDLAGERSTEDN		199	Update	7 284		0
641	28.01.2011	6:36:53	TOIN2	v_Artikler	9900397		ART:ID	0	7284	Update	7 284		0
642	28.01.2011	6:36:53	TOIN2	v_Artikler	9900397		ART:NR		9900397	Update	7 284		0
643	28.01.2011	6:36:53	TOIN2	v_Artikler	9900397		ART:ARTIKKEL		Bor ø10,3 A022	Update	7 284		0
644	28.01.2011	6:36:53	TOIN2	v_Artikler	9900397		ART:AKTIV	0	1	Update	7 284		0
645	28.01.2011	6:36:53	TOIN2	v_Artikler	9900397		ART:ARTIKKELART	0	1	Update	7 284		0
646	28.01.2011	6:36:53	TOIN2	v_Artikler	9900397		ART:ENHETBEHOLDNI		stk	Update	7 284		0
647	28.01.2011	6:36:53	TOIN2	v_Artikler	9900397		ART:ENHETBEHOLDNI	0	1	Update	7 284		0
648	28.01.2011	6:36:53	TOIN2	v_Artikler	9900397		ART:ENHETSALG		stk	Update	7 284		0
649	28.01.2011	6:36:53	TOIN2	v_Artikler	9900397		ART:ENHETSALGID	0	1	Update	7 284		0
650	28.01.2011	6:36:53	TOIN2	v_Artikler	9900397		ART:ENHETINNKJOP		stk	Update	7 284		0
651	28.01.2011	6:36:53	TOIN2	v_Artikler	9900397		ART:ENHETINNKJOPID	0	1	Update	7 284		0

Lukk Hjelp



Endrings-logg

Foreløpig tilgjengelig for.

- Artikler
- Dokument
- Kalkyler, med materialer og arbeid
- Salgsordre
- Fakturahode
- I tillegg kommer noen tabeller for vår vedlikeholdsløsning



Nye komponenter på en planlagt eller igangsatt produksjon

- Det er nå mulig i DASH å legge til nye komponenter på Planlagte eller Igangsatte produksjonsordre UTEN å måtte sette produksjonsordren tilbake til Planlagt-status
- Komponentene kan knyttes til en valgfri arbeidsoperasjon. Har du bare en arbeidsoperasjon, foreslås denne.
- Du må sette antall forbrukt pr. produsert artikkel hvis dette er større enn 1 stk.



Nye komponenter på en planlagt eller igangsatt produksjon

- Du benytter 'drag-and-drop'- funksjon fra artikkellistene, eller fra Finn artikkel-funksjonen, ned til Material-listen på produksjonsordren.
- Når du er ferdig med å legge til komponenter, og forlater produksjonsordren, blir du spurt om du vil reservere de 'nye' komponentene til denne produksjonsordren.



Aktivitetsvinduet

Aktivitetsvinduet har følgende muligheter :

Tidregistrering på arbeidsoperasjoner.

- Kan skille på innstillingstid og produksjonstid
- Flere operatører kan registrere seg inn/ut på samme arbeidsoperasjon.
- Første tidregistrering på arbeidsoperasjonen
Igangsetter produksjonen
- Viser akkumulert tid
- Kan kobles opp mot DASH-mønstrings-system med sine komme/gå-koder



Aktivitetsvinduet

Siste utmeldte operatør på jobben blir pålagt å registrere produksjonsantall.

- Produksjonsantallet skiller på produsert og vrak. Sistnevnte med en vrak-kode
- All registrering av produsert, trekker materialer i henhold til den teoretiske strukturen som ligger på produksjonsordren
- Registreringsbildet viser oversikt om hvor langt produksjonen er kommet
- [Historikk]-knappen viser materialtrekk.
- [Ferdig]-knappen ferdigmelder operasjonen



Aktivitetsvinduet

- Registrer ditt ansattnummer og produksjonens løpenummer, gjerne via strekkode
- Trykk [Status]-knappen eller [F5]-tasten



Registrer aktivitet

Ansatt: 3111
Per Ivar Bråthen

Nr: 6144
Operasjon

Montere

PO-2011-1871 - 1,099 - 41341

(F5)Status
(F6)Avslutt

Lukk



Aktivitetsvinduet

- [Logg inn] via Innstilling eller Produksjon, og du er i gang.

▲ Oppdater produksjon - 6144 - 41341 - Montere

1 - Ordre
Produksjonsordre: PO-2011-1871 Artikkel: 672990
Kunde: Materialstopper

2 - Operatør
Ansatt: 3111 Hittil: Innstilling Produksjon
Antall innlogget: 0 Hittil: 0,00 0,00 timer
(F5)Logg inn 0,57 2,76 timer
Kommentar:

3 - Produsert
Innstilling
Produksjon

Antall ok: 0,00 Sum antall planl: 200,00 stk
Antall vrak: 0,00 Sum antall ok: 85,00 stk
Vrakkode: Sum antall vrak: 0,00 stk
Merknad:
Kommentar:

(F6)Registrer Ferdig Historikk

Til kladd Prod.ordre Lukk



